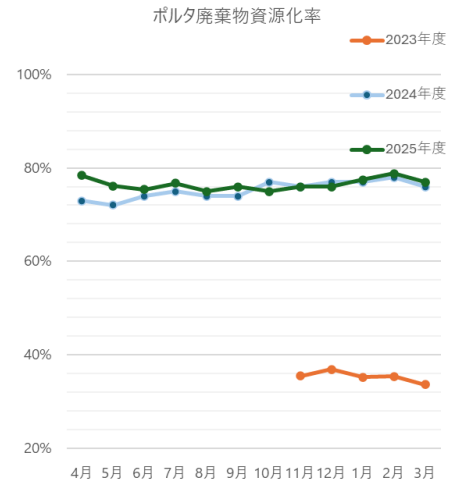


廃棄物・フードロス削減に関する計量実績

ポルタ廃棄物量と資源化率

(単位：t)

	一般ごみ		生ごみ		その他資源ごみ		全体量		資源化率	
		対前年増減率(%)		対前年増減率(%)		対前年増減率(%)		対前年増減率(%)		対前年増減率(%)
4月	19.5	▲21.4	32.1	13.4	38.5	▲0.5	90.1	▲1.9	78.4%	5.4
5月	21.8	▲11.0	33.0	2.5	36.4	15.9	91.2	3.5	76.1%	4.1
6月	22.0	0.9	32.6	5.8	34.8	15.2	89.4	8.0	75.4%	1.4
7月	21.3	▲0.9	32.9	4.4	37.1	13.5	91.3	6.5	76.7%	1.7
8月	22.0	7.8	31.4	4.0	34.6	18.5	88.0	10.3	75.0%	1.0
9月	21.3	11.5	31.4	12.9	26.1	3.2	88.8	23.0	76.0%	2.0
10月	22.8	16.9	30.2	10.2	39.8	10.6	92.8	11.9	75.0%	▲2.0
11月	20.9	15.5	28.5	2.5	37.0	22.9	86.4	13.7	76.0%	0.0
12月	21.7	8.0	33.7	5.0	36.4	▲1.9	91.7	2.7	76.0%	▲1.0
1月	19.8	5.9	31.9	2.2	36.2	18.7	87.9	9.2	77.5%	0.5
2月	16.3	▲3.6	27.9	▲1.4	32.7	4.8	77.0	0.7	78.8%	0.8
3月	20.6	▲1.9	31.2	▲5.2	37.8	3.8	89.6	▲1.0	77.0%	1.0
合計	250.0	1.5	376.8	4.5	427.4	9.9	1064.2	6.8	75.6%	0.6



※一般ごみ以外は資源化 ※2023年度は生ごみを一般ごみに含めて廃棄

直営店5店舗の食品ロス量

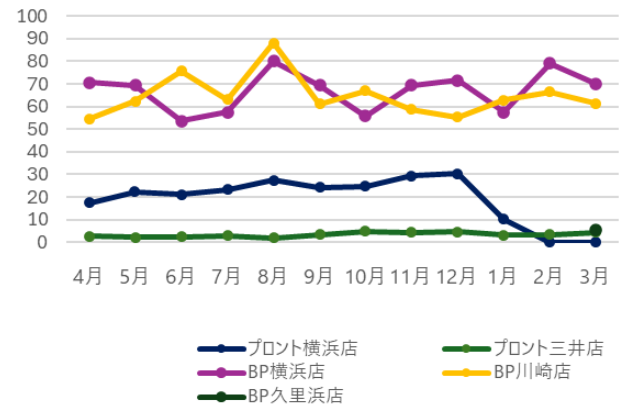
(単位：kg)

	フロント横浜店		フロント三井店		BP横浜店		BP川崎店		BP久里浜店	
		対前年増減率(%)		対前年増減率(%)		対前年増減率(%)		対前年増減率(%)		対前年増減率(%)
4月	17.2	▲23.2	2.6	4.0	70.6	▲27.0	54.5	▲7.9		
5月	22.3	▲23.4	2.3	35.3	69.3	▲4.1	62.3	4.7		
6月	21.2	▲13.5	2.5	31.6	53.7	1.1	75.8	54.4		
7月	23.4	▲41.9	2.9	▲32.6	57.6	▲60.5	63.2	▲26.3		
8月	27.4	▲39.9	2.0	0.0	80.0	▲7.2	88.0	4.4		
9月	24.3	▲11.8	3.4	10.9	69.4	▲4.7	61.2	▲6.4		
10月	24.7	▲0.4	4.9	40.0	55.8	▲23.9	66.9	▲4.7		
11月	29.4	5.4	4.5	95.7	69.4	▲1.1	58.8	▲10.8		
12月	30.4	▲1.0	4.7	95.8	71.5	▲29.3	55.3	▲5.0		
1月	10.1	▲60.1	3.1	138.5	57.4	▲20.2	62.8	▲20.3		
2月	-	-	3.4	41.7	79.0	47.1	66.4	7.8		
3月	-	-	4.3	72.0	70.2	▲17.3	61.3	▲19.1	5.6	-
合計	230.4	▲29.2	40.6	48.3	804	▲10.4	776.5	5.2	5.6	

※フロント横浜店2026年1月13日から 改装のため休業

※ピアードパバ久里浜店2026年3月19日新規OPEN

直営店舗 食品ロス計量実績



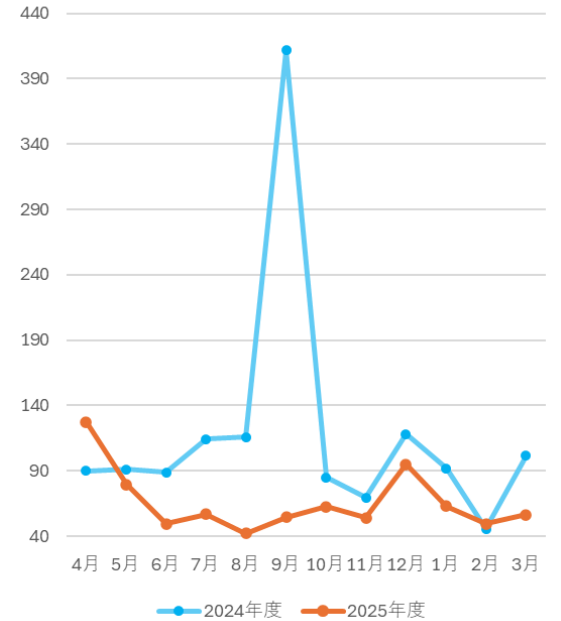
シュレッダー量

(kg)

	3階本社		5階事業部		全社合計	
		対前年増減率(%)		対前年増減率(%)		対前年増減率(%)
4月	75.4	2.3	51.9	216.5	127.3	41.3
5月	64.1	▲15.3	15.7	1.9	79.8	▲12.4
6月	20.9	▲70.3	28.5	55.7	49.4	▲44.3
7月	45.4	▲40.3	11.6	▲69.6	57.0	▲50.1
8月	29.4	▲68.1	12.7	▲46.2	42.1	▲63.6
9月	32.9	▲91.6	21.8	0.0	54.7	▲86.7
10月	39.8	22.8	22.8	▲56.8	62.6	▲26.5
11月	26.8	▲41.1	27.4	14.6	54.2	▲22.0
12月	56.7	34.0	38.3	▲49.6	95.0	▲19.7
1月	46.6	▲27.6	16.3	▲40.7	62.9	▲31.6
2月	28.1	1.4	21.3	19.0	49.4	8.3
3月	41.0	▲45.8	15.6	▲39.5	56.6	▲22.1
合計	507.1	▲52.4	283.9	▲20.6	791.0	▲44.4

※2024年9月は事務所改装のため増

シュレッダー量全社合計



複合機出力枚数 ※複合機は1ヶ月分後ろ倒しで報告

	3階事務所 (枚)		事業部 (枚)		全事務所計 (枚)	
		対前年増減率(%)		対前年増減率(%)		対前年増減率(%)
4月	21,429	▲37.7	14,891	▲49.4	36,320	▲43.1
5月	25,130	▲10.9	24,204	11.6	49,334	▲1.1
6月	20,812	▲47.5	13,238	▲50.8	34,050	▲48.9
7月	18,577	▲40.0	17,219	▲26.6	35,796	▲34.2
8月	16,184	▲23.5	29,043	67.2	45,227	17.4
9月	12,063	▲45.8	14,562	▲31.5	26,625	▲38.8
10月	12,796	▲49.8	12,730	▲33.0	25,526	▲42.7
11月	13,943	▲42.0	13,194	▲43.5	27,137	▲42.7
12月	12,841	▲47.0	10,690	▲43.2	23,531	▲45.3
1月	11,111	▲44.4	14,196	▲7.6	25,307	▲28.4
2月	14,042	▲30.4	13,654	▲14.2	27,696	▲23.2
合計	178,928	▲38.4	177,621	▲23.6	356,549	▲31.8

複合機使用枚数

